

長野圏域子育て福祉勉強会

子どもの発達に関して不安を感じているご家族が、安心して子育てできるように、子どもの支援にあたっているさまざまな分野の方々を招いて勉強会を開催します

ゆったりズらいふ

2021年10月26日(火)

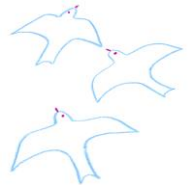
時間 受付9:30 開始10:00 終了12:00

ところ 児童発達支援センターにじいろキッズらいふ 2F 多目的ホール
(若里6丁目6番14号)

第7回テーマ 「中学(高校)卒業後の支援」

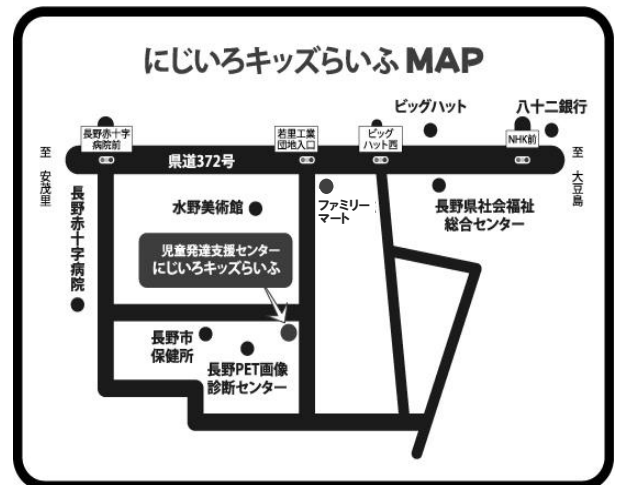
中学(高校)の卒業後、もし、進路が決まらなかったら…。そのような心配に込えている若者サポートステーション(サポステ)について、紹介していただきます。

講師 **ながの若者サポートステーション**
所長・統括コーディネーター
高橋 圭子 氏



- 参加費 無料 ■定員 30名
- 申込方法 下記連絡先まで電話/メール/FAX(裏面に用紙あり)でお申し込みください。
- 主催 社会福祉法人 長野市社会事業協会
児童発達支援センター にじいろキッズらいふ
担当 療育コーディネーター 安川(やすかわ)
- 連絡先 〒380-0928
長野市若里6丁目6番14号
TEL 026-219-3781 FAX 026-223-6011
E-mail n.k.life-soudan@nagano-shajikyo.or.jp

- 次回のお知らせ
第8回テーマ「医療的ケア児等の支援の現場から」
日時 2021年11月17日(水) 10:00~12:00
場所 児童発達支援センター にじいろキッズらいふ
講師 児童発達支援センター にじいろキッズらいふ
看護師 小林 紀子 氏



※ 県から療育支援事業の委託を受けて、にじいろキッズらいふ・地域生活相談室ベターデイズが実施しています。

2021年10月26日(火)

第7回 長野圏域子育て福祉勉強会 ゆったりズム 参加申し込み書

	本人	保護者	支援者
お名前			
ご連絡先 (電話番号・メールアドレスなど)			
所属・立場など (該当するものに、○を付け、必要に応じてご記入ください)	小学校 年 中学校 年 高校 年 その他	母親 父親 祖父母 その他	学校職員 施設職員 医療機関職員 その他

*よろしければ、該当する項目の差支えない欄のみ、ご記入ください。

*車でお越しの際は、にじいろキッズらいふ玄関前の道を挟んで北側、水野美術館西側の「若里多目的広場P₂」に駐車してください。

*新型コロナウイルス感染予防の観点から、体調に異変がある場合は、ご参加ご遠慮ください。また、当日、入口にて、手指のアルコール消毒、検温(非接触式スタンド型体温計)をしていただいた上で、受付にて、体温と連絡先をご記入いただきますので、あらかじめお心づもりをお願いいたします。会場では、換気、及び、座席の間隔に留意いたしますが、併せて、マスクの着用にご協力ください。

■主催 社会福祉法人 長野市社会事業協会
児童発達支援センター にじいろキッズらいふ

■連絡先 〒380-0928
長野市若里6丁目6番4号
TEL 026-219-3781
FAX 026-223-6011
E-mail n.k.life-soudan@nagano-shajikyo.or.jp