

# 児童発達支援センター「にじいろキッズらいふ」貸室の利用について（2019年6月版）

ホームページ <http://nagano-shajikyo.or.jp/nsjk/n.k.life/>

利用対象・目的	子どもたちにかかわる団体及び個人。このセンターに集い、情報交換や連携をしていくことで、子どもたちの未来をより輝くことを目指します
貸室・利用時間	多目的ホール1・2、会議室1・2・3（3は親の会専用）※別紙図面参照 原則として9時～17時（窓口受付時間もこれに準じます）
休館日	日曜日及び12/29から翌年1/3まで（その他土曜日他も休館日を設けております。ホームページ「貸室利用について」内のGoogleカレンダーをご参照ください）
予約申し込み	まず利用者登録をしていただきます。（登録者以外のご利用はお断りします） → 別紙「利用登録書」にご記入ください 登録団体（個人）の利用は、利用日の3か月前からの予約が可能です。 （3か月以前の予約が必要な方は別紙様式により「使用理由書」を提出してください 一週間以内に判断し、利用の不可を連絡いたします） 空き状況を確認の上「施設（備品）使用申込書」に記入し、事務室までお持ちください → メール及び電話で仮予約をすることができます その場合は、利用日一週間前までに「施設（備品）使用申込書」を提出してください → 「利用登録書」「使用理由書」「施設（備品）使用申込書」はセンター事務室にあります → 登録済団体は、ホームページ「貸室利用について」内から様式をダウンロードしてFAX or メールによる申し込みも可能です。
利用料金及び備品	・別紙料金表をご参照ください。 ・備品の使用をご希望される場合は、該当箇所に○を付けてお申し込みください ・利用料金が発生する場合は、基本使用后「貸室使用チェックカード」と提出時に、事務室へお支払いください（窓口受付時間の都合上、前払いでお支払いいただく場合もございます）
給湯室	・給湯室に備え付けのポット、湯飲み茶わん、急須は自由に利用していただくことができます。各団体で融通し合い、お使いください。なお利用後はきれいに洗ってふきんで拭いて、元の位置にお戻しください ・お茶の葉やコーヒー類、ふきんは各自ご持参ください ・ゴミ類は必ずお持ち帰りください
物損	破損した設備や備品は、原状に戻していただきます。
駐車場	当センターの建物に面している駐車場は、センター所有ではなく市所有となっております。ビッグハットにて開催の大きなイベントとの兼ね合いもありますので、多くの参加者が見込まれる利用の場合は、貸室の予約と一緒に、ビッグハットに確認後、長野市観光振興課へ、当センター北側「若里多目的広場」の駐車スペースの予約（手順は、添付別紙「駐車場の利用について」参照）をしていただくことをお勧めしております。またその場合、参加者への若里多目的広場利用の周知と、当日利用団体より駐車場係を出していただいた際の若里多目的広場への誘導をお願いします。不明な点をご相談ください。（東側の駐車場は、センター利用児童生徒の送迎利用を優先させていただくことをご理解ください）
利用後	以下をチェックして「貸室使用チェックカード」に記入いただき、お帰りの際にご提出ください ・机、椅子は原形に。机の上は台ふきんで拭く ・床掃除 ・窓のカギ、戸締まり、冷暖房のスイッチ、消灯の確認
その他	・多目的ホール内での飲食は、水分補給以外は原則禁止とさせていただきます。昼食を挟む利用の場合は、昼食用に別途会議室の予約をお取りください。ホールで水分をこぼしたときは、その旨速やかにご連絡をお願いします。 ・貸室利用時は東玄関をご利用ください。自動ドア入って左手にマグネット用案内板がございますので、告知チラシなどの掲示にご利用ください。（土曜日の利用は放課後等デイサービスの利用はありますが、事務室はお休みです。開催者による会場案内にご協力ください） ・室内での喫煙、火気の使用、飲酒はご遠慮ください ・危険物の持ち込みはご遠慮ください ・他の利用者に迷惑がかからないようにしましょう

## 貸室概要及び利用料金表

単位：円

	室名	収容 人員	午前 (9～13時)	午後 (13～17時)	1日 (9～17時)	備品 (室別)	備品 (全室共通)	備考
1	多目的 ホール1・2	120人	1500	1500	3,000	スクリーン プロジェクター 放送設備一式	移動式スクリー ン 移動式プロジ ェクター ホワイトボー ド 移動式放送設 備一式 ドラム	多目的ホール 使用の場合 のみ使用可
	控室 (相談室1)	4人	100	100	200			
2	多目的 ホール1	70人	800	800	1600	スクリーン プロジェクター		
3	多目的 ホール2	50人	700	700	1400			
4	会議室 1・2	36人	600	600	1200	スクリーン		
5	会議室1	18人	300	300	600			
6	会議室2	18人	300	300	600			

## 備品使用料金表

単位：円

		料金	使用できる室名
スクリーン	固定式	100	多目的ホール、会議室
	可動式	100	全室
プロジェクター	固定式	100	多目的ホール
	可動式	100	全室
放送設備	固定式	100	多目的ホール
	可動式	100	全室
ホワイトボード	可動式	0	全室
ドラム	可動式	0	全室
ビデオ撮影		100	

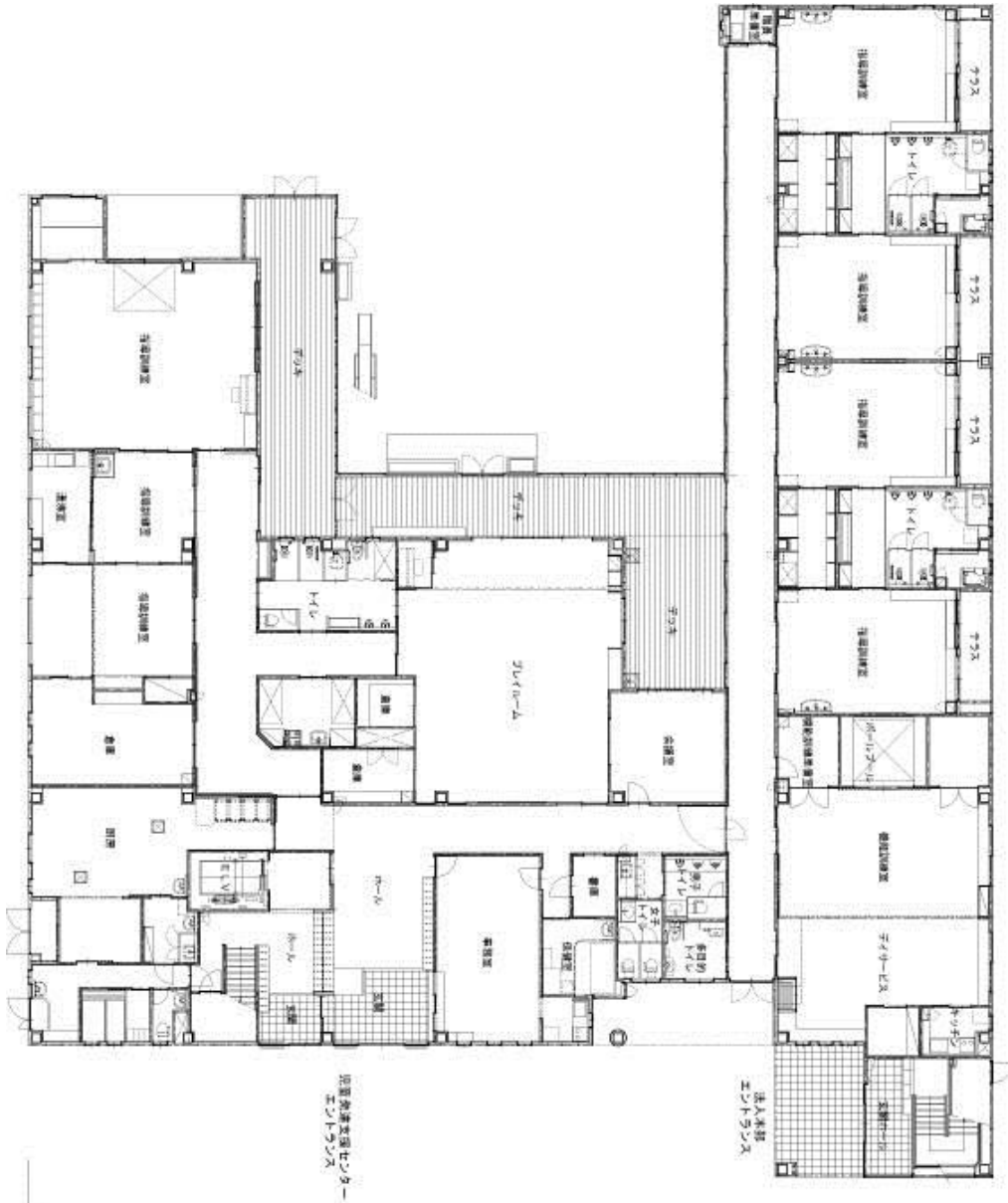


※にじいろキッズらいふホームページの「貸室利用について」をクリックすると必要な申請書式をダウンロードすることができます。また、Google カレンダーで、現在の貸室の予約状況をご覧いただくことができます。ご予約の際の参考になさってください。



にじいろキッズらいふホームページ  
<http://nagano-shajikyo.or.jp/nsjk/n.k.life/>

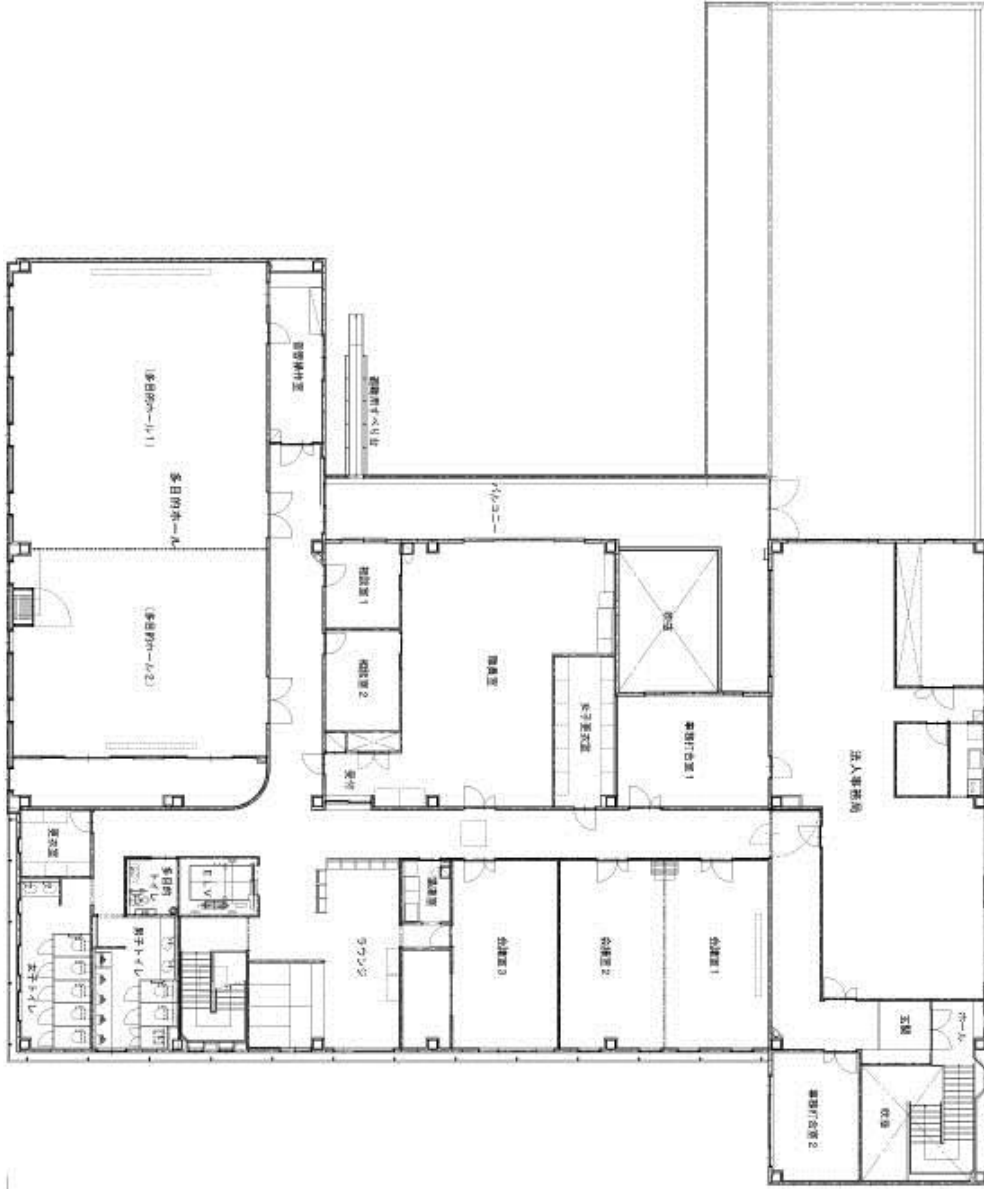
1F 図面



児童発達支援センター  
エントランス

法人本部  
エントランス

2F 図面



2F 図面

令和元年 6 月

にじいろキッズらいふ会場利用登録者 様

児童発達支援センターにじいろキッズらいふ  
所長 藤村和広

### 駐車場の利用について（お願い）

初夏の候、ますます御健勝のこととお慶び申し上げます。日頃は当会場を利用していただきありがとうございます。

さて、ご利用いただいています隣接します駐車場ですが、もともと長野市の駐車場で、いくつかの近隣団体の利用について、長野市に了解を得て利用させていただいているところです。「にじいろキッズらいふ」につきましても 30 台分が割り当てられている状態でした。他団体の割り当て分も含め、利用させていただくことがあり、それでも足りずににじいろキッズらいふの北側、水野美術館の西側の駐車場（「**若里多目的広場北側臨時駐車場**」という）をお借りすることが昨年度常習化し、利用が増えたことは、にじいろキッズらいふとして大変喜ばしいことでしたが、駐車場の利用については、当初の見込みよりも多く利用する状況となり、長野市としても利用について、確認、見直しをすることとなりました。

まず、隣接する駐車場について、それぞれの団体ごとの割り当て台数が再度確認されました。（にじいろは 30 台）、「**若里多目的広場北側臨時駐車場**」については有料化となり、下記のとおり**ビッグハット**に日程確認後、長野市観光振興課にその都度申請書を提出することとなりました。

隣接の 30 台分の駐車場につきましては原則として事業所の支援を受けています利用児の送迎のために利用させていただきたいため、当会場の利用をします団体様には**若里多目的広場北側臨時駐車場**をお借りいただきますようお願い申し上げます。

### 記

◎駐車場申請の手順は以下のとおりです。

1. ビッグハットに日程を確認 電話番号：026-223-2223  
（若里多目的広場北側臨時駐車場が該当日に空いているか確認）
2. 長野市観光振興課に別添様式にて直接申請書を提出  
長野市観光振興課 電話番号：026-224-5042（観光施設担当）  
（1 台あたり 150 円とのことです。）

※ 原則として、にじいろキッズらいふ会場利用者のための駐車場につきましては若里多目的広場北側臨時駐車場をお借りいただくようお願いいたします。

※ 申請書様式につきましては、準備が整い次第、HP に up いたします。

問い合わせ先

児童発達支援センターにじいろキッズらいふ  
事務 塩入・馬淵

TEL：026-219-3780

Email：n.k.life-center@nagano-shajikyo.or.jp

# 行政財産使用許可申請書

令和 年 月 日

長野市長 加藤久雄宛

郵便番号	
住所	
法人名・個人名	
代表者(役職・氏名)	印
連絡先(電話)	

地方自治法第238条の4第7項の規定による行政財産の使用許可を受けたいので申請します。

行政財産の名称	管財課整理番号	施設名
		若里多目的広場(カネボウ跡地)
所在地	若里6丁目2番地	
使用する部分の面積	m <sup>2</sup>	
使用目的 (イベント・会議等の名称及び開催場所を記入願います。)		
使用期間	令和 年 月 日 ~ 令和 年 月 日	
その他	使用にあたっては、貴市から提示される許可条件を遵守します。	
	使用台数	普通 台 / 小型・マイクロバス 台 中型バス 台 / 大型バス 台
	使用時間	~
	※申請者と納入通知先が異なる場合には、下記に納入連絡先をご記入ください。	
	【納入連絡先】 住所 〒 法人名・個人名 代表者名 電話番号	